

# 通販大ヒット商品

## 山陰で昔から 親しまれてきた 郷土の味

島根県では、古くから独特のかまぼこが発達してきました。

これは祭礼行事が多く、

新鮮な魚介がたくさん集まったからです。

現在でも、和田珍味のある五十猛の隣、和江港では

年間を通じて多彩な魚介が獲れ、

かまぼこ作りが盛んです。

伝統的なかまぼこといえば

「あご野焼」「ストかまぼこ」などがあり、

島根県の食文化として親しまれています。



かまぼこ詰合 5本		冷蔵	冷凍不可
品番	6817	2,330円	(税込) (送料別)
内容量	◆丈兵衛3本 ◆あご野焼(小)2本		
●賞味期限/丈兵衛7日 あご野焼30日			



あご野焼		冷蔵	冷凍不可
品番	6641	630円	(税込) (送料別)
内容量	◆小1本		
品番	6642	1,155円	(税込) (送料別)
内容量	◆中1本		
●賞味期限/30日			



和江ストかまぼこ 丈兵衛(浪の華)		冷蔵	冷凍不可
品番	6723	290円	(税込) (送料別)
内容量	◆1本		
●賞味期限/30日			



和江ストかまぼこ 丈兵衛		冷蔵	冷凍不可
品番	6722	290円	(税込) (送料別)
内容量	◆1本		
●賞味期限/7日			



### 焼きふぐ

ふぐを焼くことでその旨味を凝縮させました。ビールやお茶の手軽なお供にピッタリです。伸ばした手が止まらなくなる美味しさです。



焼きふぐ		常温
品番	1207	630円
内容量	◆30g	



### ふぐの骨せんべい

国内産のふぐを使用し、素材の味を大切に当社オリジナルの完全無添加、カルシウム満点の美味しいおせんべいです。

ふぐの骨せんべい		常温
品番	1246	420円
内容量	◆ごま入り×10枚	
品番	1247	420円
内容量	◆青のり入り×10枚	

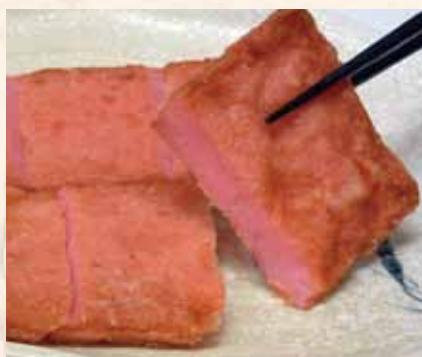


### ふぐ茶漬け

ご飯にふりかけてお湯を注ぐだけでおいしいふぐ茶漬けの完成です。



ふぐ茶漬け		常温
品番	1232	630円
内容量	◆6g×6袋(1袋:1食分)	
品番	1229	1,050円
内容量	◆6g×9袋(1袋:1食分)[箱入り]	



### 江木なうなう真空赤てん

B級グルメの王様。魚のすり身に赤トウガラシを練り込んだ天ぷらで、独特のピリ辛感が特徴。弁当のおかずや、酒のつまみにも良いと幅広い人気を集めています。



江木なうなう真空赤てん		冷蔵	冷凍不可
品番	6912	535円	(税込) (送料別)
内容量	◆5枚入り		



### 出雲そば桜花絢爛

出雲そばは、そばの粉を挽く時にそばの実を皮ごと挽くため、麺の色が黒っぽいのが特徴で、コシの強い風味豊かなそばです。



出雲そば桜花絢爛(2~3人前)		常温
品番	6721	700円
内容量	◆半なまそば250g×1 ◆そばつゆ×3袋	



### 宍道湖産 砂抜き大和じみ

島根県東部に位置する宍道湖は、植物プランクトンや他の栄養源が豊富に存在する汽水湖です。獲れた大和じみを、豊富なミネラル分を含んだ海水で浸漬することによって、食感が向上し砂も抜かれ、いっそう美味しく召し上がることができます。

宍道湖産 砂抜き大和じみ		冷蔵	冷凍不可
品番	6856	2,100円	(税込) (送料別)
内容量	◆300g×2		
●日時指定が受けられない場合がございます。お問い合わせください。			



### 手造りかりんとう

“カリカリ”歯ごたえ抜群。小麦粉、三温糖、サラダ油だけで作られた無添加で体にやさしいあっさりとした素朴な味わいです。昔懐かしい味をお楽しみ下さい。



手造りかりんとう		常温
品番	6634	210円
内容量	◆5本	



### 生姜糖

甘さと辛さが程よく口の中に広がります。炭火で生姜の絞り汁と砂糖を煮詰めて溶かし、銅製の型に流し込むという昔から変わらぬ製法を守り続けています。



生姜糖		常温
品番	6757	460円
内容量	◆150g	

#### 常温 マーク付き商品の配送料金

中国	関西・九州・四国	北陸・中部	関東・信越	東北	沖縄	北海道
450円	500円	650円	700円	1,000円	1,100円	1,300円

クール便 +210円 冷蔵 冷凍 マークの商品はクール便でのお届けとなります。

#### 注意

**冷凍不可** マークの商品と通常冷凍発送する商品を同梱する場合は、冷蔵発送となります。ご了承ください。

- ご要望がございましたら、温帯別に分けての発送も承ります。(但し、送料が2個口かかる場合がございます。)ご注文時にお申し付けください。
- 簡易包装にご協力ください。ご贈答用のみ包装を承ります。